

## ***Mycena juniperina*** Aronsen



**Sombrero:** De 0,3 a 0,6 cm al principio hemisférico adquiriendo morfología troncocónica a convexa con ligera depresión central. Margen estriado, acanalado. Cutícula con ondulaciones surcadas y pequeñas punteaduras a modo de granulaciones parduscas que van desapareciendo conforme se acercan al margen en algunos ejemplares, de color pardo amarillento-ocre más oscuro en el centro y más pálido cerca del borde.

**Láminas:** distanciadas (L=9-11, l=0-1), anchas, arqueadas de adnatas a decurrentes de color amarillo pálido con arista laminar blanquecina.

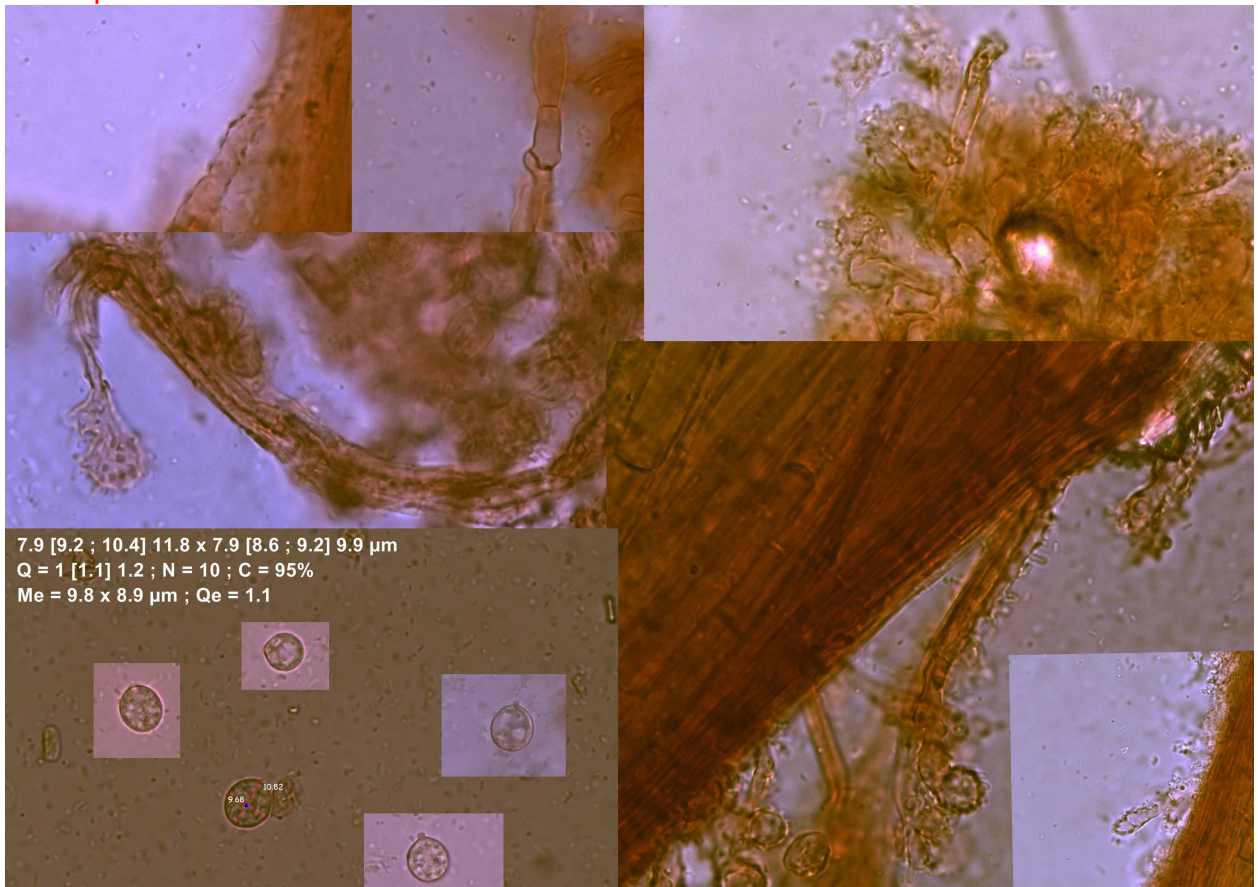
**Pie:** De 0,4-0,7x0,03-0,05 cm. Cilíndrico, curvado generalmente, elástico, pruinoso de color beige a marrón claro oscureciendo en la base al roce.

**Esporada:**

**Carne:** Exigua, blanquecina, con olor y sabor insignificante

**Época y hábitat:** En grupos más o menos numerosos sobre corteza de enebro (*Juniperus communis*), desde finales del otoño hasta bien entrado el invierno.

## Descripción micro:



Esporas entre 8-12x 8-10 micras, de globosas a subglobosas, lisas, amiloides.. Basidios bi y tetraspóricos claviformes. Queilos 25-33x9-12 micras, claviformes y recubiertos en la parte superior de excrecencias irregulares, simples, ramificadas, etc.. Epicutis con hifas hasta 6 micras de ancho, con excrecencias complejas, normalmente pigmentadas. Fíbulas presentes.

**Observaciones:** Las tonalidades pardo amarillentas del sombrero y su crecimiento sobre *Juniperus* spp. la hace inconfundible. Muy parecida es la *Mycena cupressina* pero nace sobre *Cupressus sempervirens*.