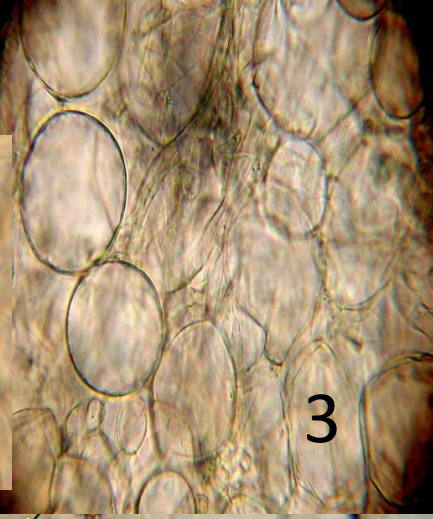


Peziza succosa Berk

M. Arbaizar



Fructificación en forma de copa de 3'5 cm , himenio de color marrón mas o menos claro a crema en la madurez, la carne al corte segrega látex amarillento, exterior mas claro y cubierto de pruina, sésil.

Habitat- sobre tierra en caducifolios

1-Esporas elipsoidales, bigutuladas hialinas de 18 a 21 x 10 a 12'5 micras , con verrugas gruesas y prominentes

2-Ascus octosporicos, amiloides, cilíndricos, operculados , de 350 a 380 x 18 a 20 micras, con base redondeada

Parafisos hialinos septados con el apice no coloreado y poco ensanchados

3-Excipulo medio de celulas globosas de hasta 70 micras con látex amarillo.

4-Excipulo ectal compuesto por cadenas de celulas de subcilíndricas a isodiamétricas con terminaciones piriformes de 15 a 20 micras

Con latex amarillo nos podemos encontrar *P. succosella* de esporas más pequeñas y ornamentación menos gruesa, *P. berthetiana*, con excipulo medio de textura intrincada, color violaceo-vinoso y habitat más termófilo