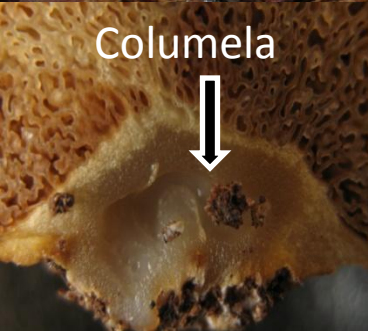


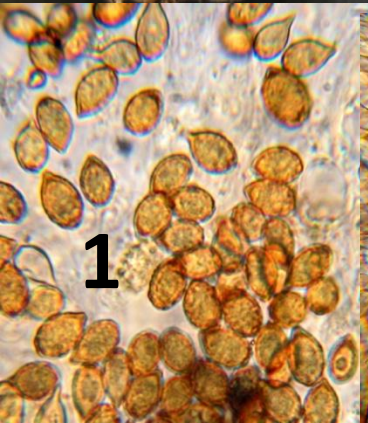
# Cortinarius olens (Velen.) Gasparini



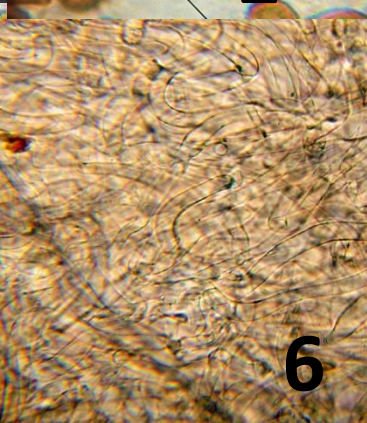
Columela



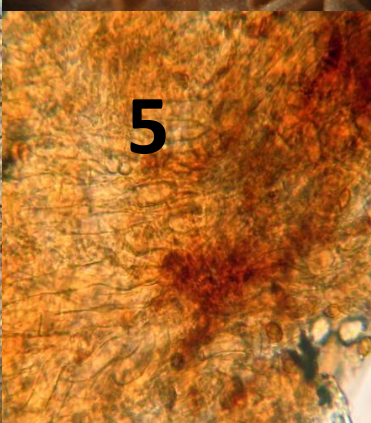
Gleba



1



6



5

Carpóforos subglobosos turbinados, de 2 a 7'5cm x 3'5cm . El peridio en los jóvenes es liso luego se manchan con tonos desde el blanco sucio hasta el ocráceo sucio, algunas zonas están coloreadas con tonos violáceos mas acusado en ejemplares jóvenes. Unido al sustrato por pseudoestipete mas notable en los ejemplares grandes, con rizomorfos de color blanco

. Al corte encontramos un peridio de color ocre, fino en la parte alta , mas grueso en la zona de la columela, la gleba es finamente lacunosa, gris beige al principio, luego canela con venas blanquecinas. El sabor es suave al principio luego amarescente, el olor es agradable aromático. Crece de manera hipogea en pinares de altura

1-Esporas globosas elipsoidales de 9 a 12 x 6'5 a 7'5 micras con exosperidio verrugoso y endosperidio delgado de color ocráceo. con ápice hilar atenuado

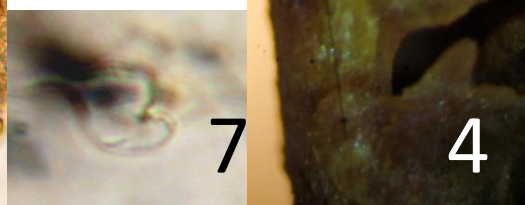
2-Basidios tetraspóricos cilíndricos de 30 a 50 x 8 a 10 micras, rodeados de células estériles basidioliformes

3-Carne zona fértil con un grosor de hasta 350 micras formada por hifas con trama paralela de hasta 10 micras de grosor que terminan en un subhimenio formado por células catenuladas

4-Peridium de 150 a 400 micras con (5)exosperidio de hifas paralelas entrecruzadas con pigmento ocráceo de hasta 9 micras que dan paso al (6)endosperidio formado por hifas hialinas enmarañadas de hasta 15 micras de grosor.

7-Fíbulas presentes

Observaciones taxón que desde su creación ha soportado múltiples sinonimias y es re combinado en diferentes géneros como Hymenogaster, Protoglossum, para terminar de momento, después de estudios de ADN , apoyados con caracteres morfológicos (espora) en Cortinarius olens



7



4

1