

Clitocybe collina (Velnshy) Klan.



Sombrero de hasta 3 cm de color grisáceo a blanco sucio, de tomentoso a pruinoso, de plano a deprimido.

Láminas blancas, muy decurrentes separadas bifurcadas y arista ondulada

Pie de 2'5 cm x 0'3 cm, cilíndrico de recto a curvado hacia la base la cual es ligeramente atenuada, fibriloso y mas oscuro que las láminas.

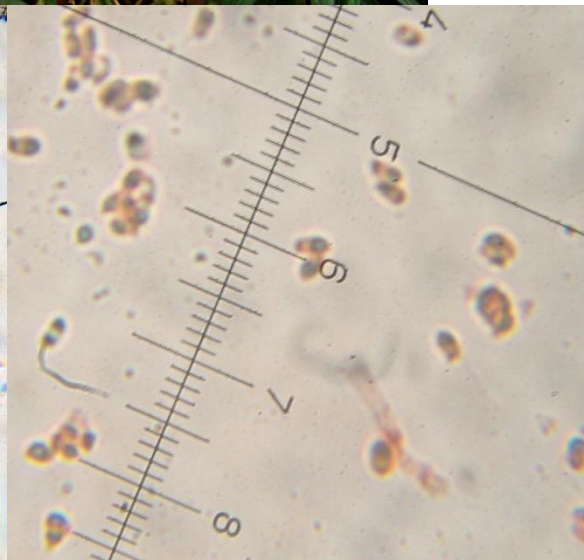
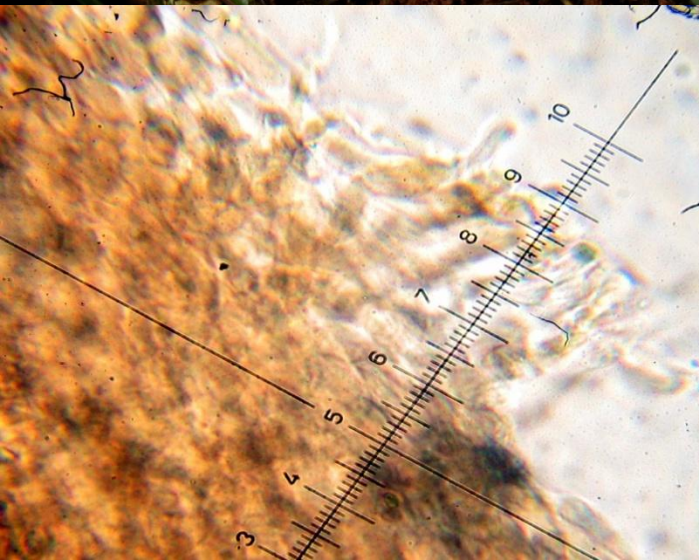
Olor y sabor harinoso intenso y carne blanca, creciendo de cespitoso a solitario en claro de bosque mixto de pino y encina entre el musgo

Esporas, hialinas cilíndrico globosas algo atenuadas en el ápice de(4) 4'5 a 5'5 (6) x 2'5 a 3 micras.

Basidios tetraspóricos claviformes de 25 a 30 x 6 a 7 micras.

Cutícula de hifas paralelas con terminaciones levemente capitadas y septadas que se enmarañan o entremezclan de 3 a 5 micras con pigmento vacuolar pardusco. Fíbulas presentes.

Observaciones se distingue de *C. font-queri* por esporas mas pequeñas, laminas bifurcadas y cuticula pruinosa . *C. trulliformis* la cuticula tiene escamitas concentricas ,el olor harinoso es menos intenso y mayor tamaño.



M. ARBAIZAR